

LIETUVOS ALPINIZMO ČEMPIONATAS

ĮKOPIMO ATASKAITA



Torre Innominata di Cacciabella

Westkante, 5b

2015 metai

Bendrieji duomenys

Įkopimo data:	2015 m. rugpjūčio 5 d.
Klasė:	techninė
Valstybė, kalnų rajonas:	Šveicarija, Bregalijos Alpės (Bregaglia, Bergel), Bondaskos slėnis (Bondasca)
Viršūnės pavadinimas ir aukštis:	TORRE INNOMINATA DI CACCIABELLA, 2907 m
Dalyviai:	Artūras Bazys, Anatilijus Vanagickas, Riačardas Čerbulėnas, Kristina Gecevičiūtė, Žygintas Minelga

Maršruto informacija

Maršruto pavadinimas ir sudėtingumo kategorija:	Westkante, 5b (viena atkarpa), daugiausia 4c (FNS)
Vertikalus aukščio skirtumas, maršruto ilgis ir bendras statusas:	Vertikalus aukščio skirtumas - 257 m. Techninio maršruto ilgis – apie 300 m.
Atskirų techninių atkarpų ilgiai, charakteristika ir sudėtingumas:	Maršruto pradžia 2650 m aukštyje. Atstumai tarp stočių apie 20-25 m. Atkarpų sudėtingumas (FNS) 5a, 3c, 4a, 4b, 3b, 4a, 4a, 2a, 5b (atkarpos pradžia, išlipimas 5c), 4c, 4c, 4b, 4a, 4b.
Maršruto būklės ir meteorologinių sąlygų aprašymas:	Uoliena tvirta, patikima. Oras palankus - giedra, sausa. Maršrutas vingiuoja vakarine ketera, daugiausia dešine keteros puse, dažnai plokštėmis ir yra lengvai atrandamas. Kairėje keteros pusėje – nedidelis kuluaras užsibaigiantis balnu, virš kurio viršūnė iškyla apie 50 m. Galimi du nusileidimo variantai. Pirmu atveju, 50 m diulferis iki balno, toliau diulferiuojama kuluaru. Kuluaras pilnas palaidų akmenų, todėl didelis griūties pavojus. Antru atveju leidžiamasi pietine siena naudojantis maršruto Hofmeister Jubiläum (6c) stotimis. Tačiau šio maršruto stotys sunkiai surandamos ir jų būklė nėra gera.
Maršrute esamos įrangos saugumui užtikrinti ar kopimui palengvinti aprašymas:	Maršruto tarpinės stotys prakaltos sertifikuotais stacionariais kabliais. Visose sudėtingesnėse vietose yra palikti įkalti kabliai (pitonai).
Laikas, praleistas įkopime:	Laikas maršrute 4:00 val. Staras iš parkingo 4:00 val. Maršruto pradžia 8:00 val. Višūnė 12:00 val. Grįžimas į parkingą 18:00 val.
Nakvynių skaičius, vietos ir sąlygos:	Be nakvynės.
Pagalba iš šalies:	Jokia pagalba nebuvo naudojama.

Įkopimo eiga

Aklimatizacija ir/arba treniruočių įkopimai:

Nuo 2015-07-26 uolinis laipiojimas sportiniais maršrutais Bregalijos slėnyje Villa Giavera bei Chiavena apylinkėse (Italija). Vienos dienos aklimatizacinis žygis Albinjos slėnyje (Albigna, Šveicarija), Kopimas skirtingais maršrutais į Biz Badile (3308 m).

Įkopimo eiga:

2015-08-05 automobiliu atvykome į Bondasko slėnį iki stovėjimo aikštelės 1325 m aukštyje, netoli vietovės Laret. Apie 4 val. palikę automobilį, taku pakilome iki kalnų namelio Sciora (2120 m). Kylant aukščiau namelio taką reikia palikti pasukant į dešinę, prasideda morena. Šlaitui statėjant atsiranda daug laisvų akmenų, kurie byra ir apsunkina kopimą. Artėjant prie Torre Innominata išryškėja vakarinė ketera. Jos kairėje pusėje yra nedidelis kuliaras užsibaigiantis balnu. Westkante maršrutas prasideda 2650 m aukštyje, dešinėje keteros pusėje.

Kopimą maršrutu pradėjome apie 8 val. Lipome dviem ryšiais (R.Čerbulėnas-K.Gecevičiūtė ir A.Bazys-A.Vanagickas-Ž.Minelga). Kiekvienas ryšys turėjo 2*60 m virves, kaiščių komplektą, 1, 2 ir 3 numerio „skėčius“ (frendus), aštuonias atotampas. Saugos taškų įrengimui dažnai buvo naudojamosi maršrute paliktais įkaltais kabliais (pitonais).

Maršrutas prasideda 5b atkarpėle, toliau - kopimas intuityviai nuspėjamu maršrutu. Pralipus puse maršruto, laukia sudėtingesnių atkarpų ruožas. Jis prasideda trumpu 5c išlipimu ant plokštės, toliau plokšte 5b iki stoties. Aukščiau, iki viršūnės, penkios atkarpos 4c-4a. Apie 12 val. pasiekėme viršūnę.

Pasirinkome leisti pietine siena, naudojantis maršruto Hofmeister Jubiläum (6c) stotimis. Nusileidus apie pusę maršruto įsitikinome, kad stočių būklė bloga, o jų paieška sudėtinga. Buvo priimtas sprendimas laisvu laipiojimu pereiti ant vakarinės keteros. Nuo jos nusileidome iki morenos. Per moreną pasiekėme kalnų namelį Sciora. Toliau, taku iki stovėjimom aikštelės, kurią pasiekėme apie 18 val.

Nuotraukos ir schemos

Kalnų rajono žemėlapis

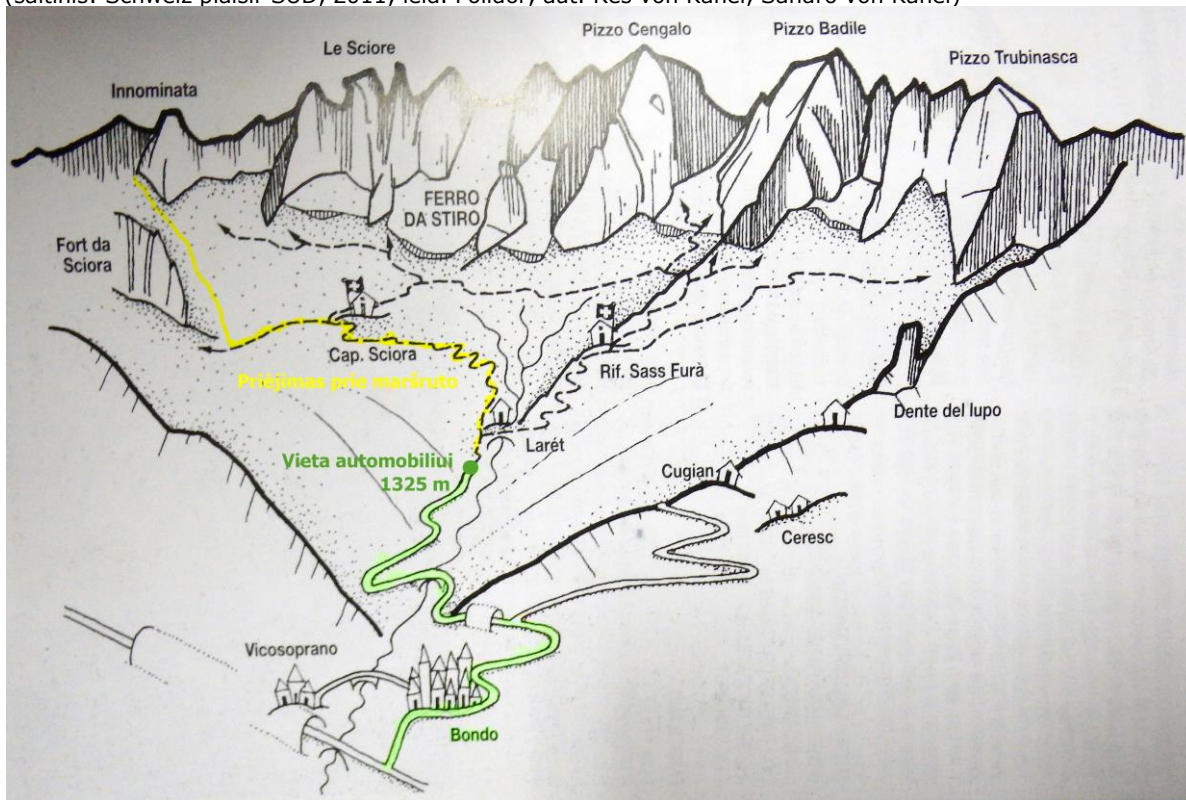
Vietovės padėtis valstybėje
(šaltinis: www.valtellina.it)



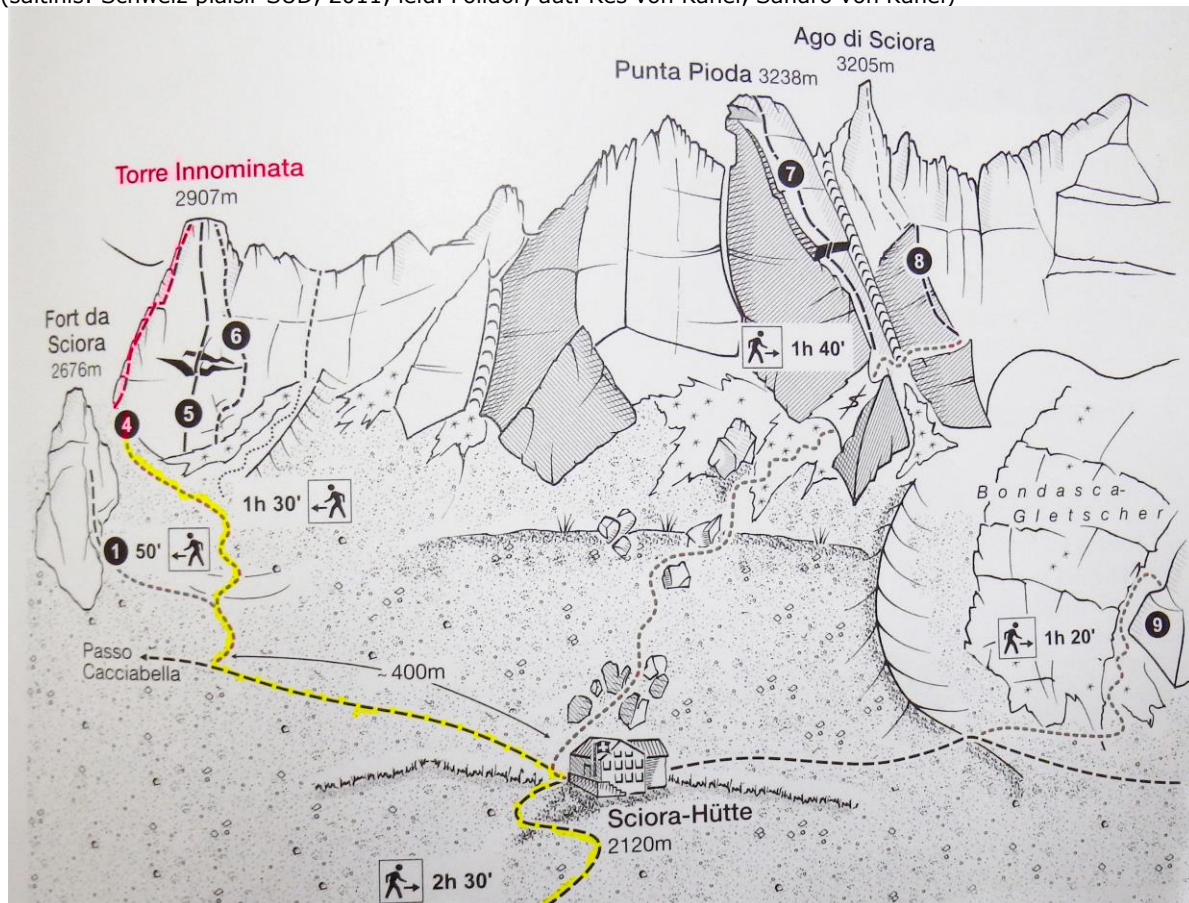
Padidinta viršutinio žemėlapio dalis (šviesus kvadratas)
(šaltinis: <http://ice.unimi.it/alp/re/a/castello>)



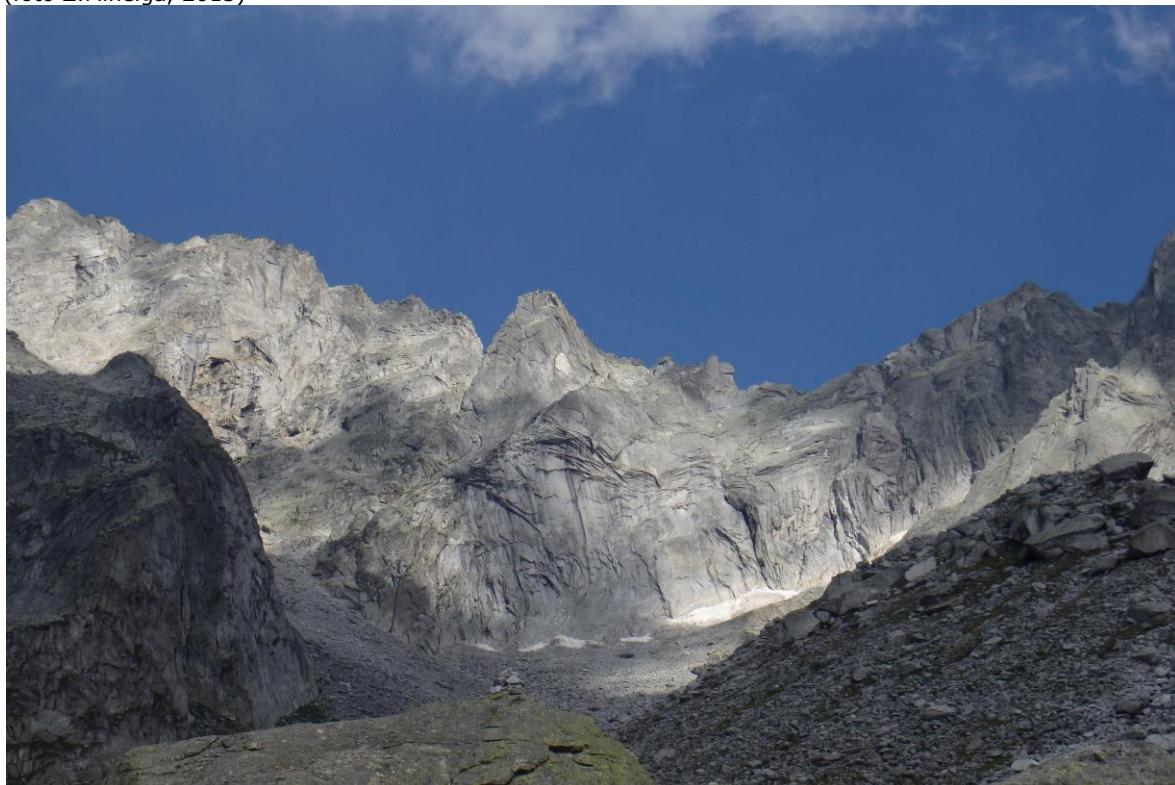
Privažiavimo (žalia spalva) schema ir priėjimo prie maršruto (geltona spalva) schema
 (šaltinis: Schweiz plaisir SUD, 2011, leid. Folidor, aut. Res von Känel, Sandro von Känel)



Priėjimas prie maršruto (geltona spalva) ir maršrutas (raudona spalva).
 (šaltinis: Schweiz plaisir SUD, 2011, leid. Folidor, aut. Res von Känel, Sandro von Känel)



Viršūnės arba sienos nuotrauka su pažymėtu maršrutu
Torre Innominata di Cacciabella 2907 m, bendras vaizdas
(foto Ž.Minelga, 2015)

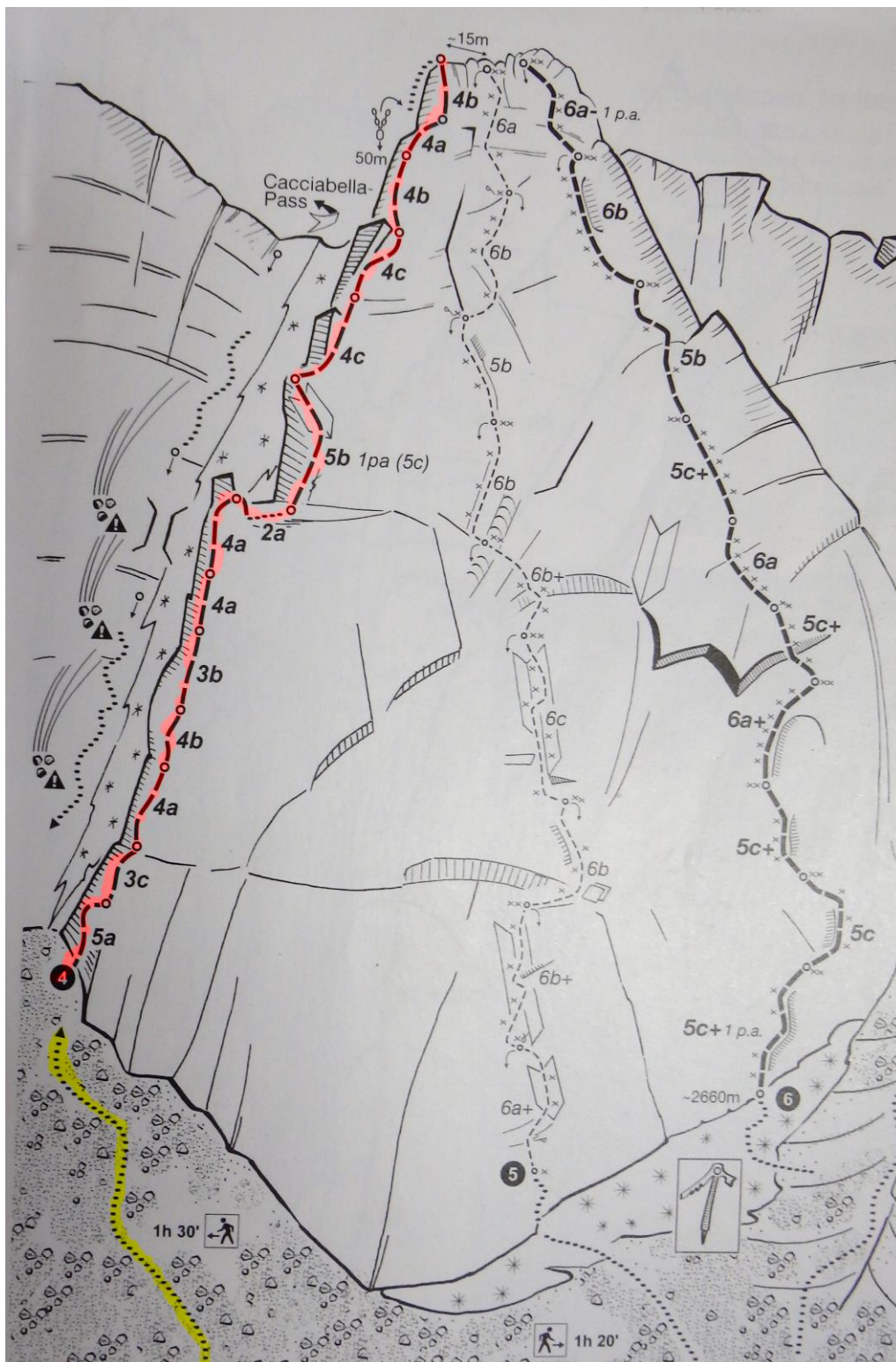


Westkante 5b.
(foto Ž.Minelga, 2015)



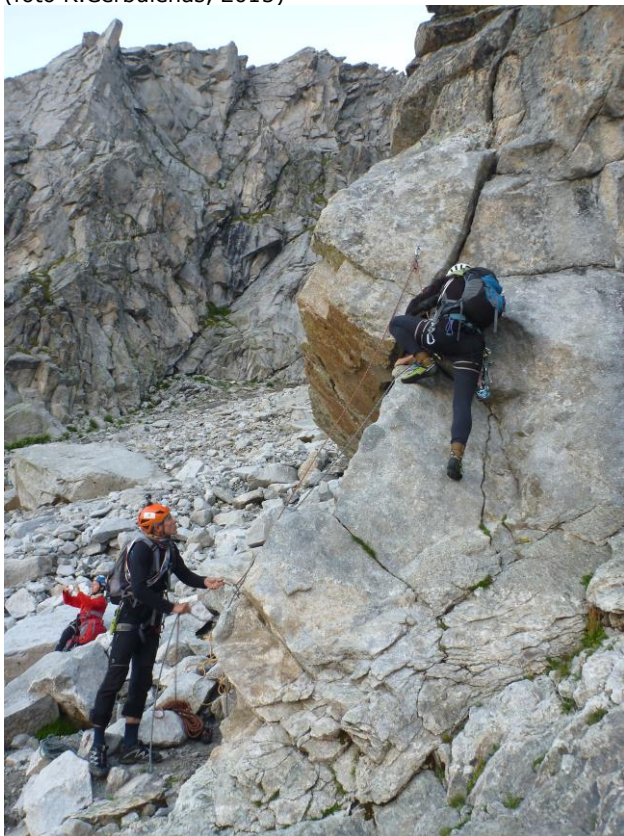
Maršruto profilio schema

(šaltinis: Schweiz plaisir SUD, 2011, leid. Folidor, aut. Res von Känel, Sandro von Känel)



Techniškai sudėtingų atkarpų nuotraukos

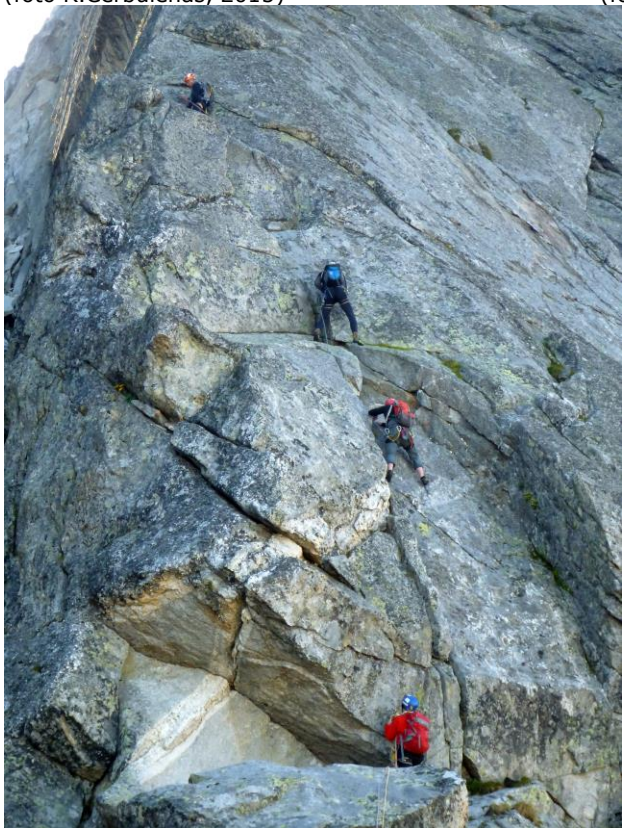
Maršruto pradžia, 5a .
(foto R.Čerbulėnas, 2015)



Toliau-paprasčiau
(foto R.Čerbulėnas, 2015)



Komanda sudėtingiausioje vietoje, 5b (pradžią 5c). Toliau 4c.
(foto R.Čerbulėnas, 2015)



(foto Ž.Minelga, 2015)



Paskutinė virvė, 4b.
(foto R.Čerbulėnas, 2015)



Nuotrauka su dalyviais ant viršūnės arba maršruto pabaigoje

Viršūnėje A.Bazys ir A.Vanagickas
(foto Ž.Minelga, 2015)



Viršūnėje R.Čerbulėnas ir K.Gecevičiūtė
(foto Ž.Minelga, 2015)



Viršūnėje R.Čerbulėnas, Ž.Minelga, A.Vanagickas
(foto K.Gecevičiūtė, 2015)



Jau nusileidom. Komanda kalno fone.
(foto Ž.Minelga, 2015)



Kontaktinė informacija

Artūras Bazys	El. paštas:	artaba315@yahoo.com
Anatolijus Vanagickas	El. paštas:	anatolijus.vanagickas@gmail.com
Ričardas Čerbulėnas	El. paštas:	ricardas.cerbulenas@gmail.com
Kristina Gecevičiūtė	El. paštas:	kristina.geceviciute@gmail.com
Žygintyas Minelga	El. paštas:	zygintasm@gmail.xcom