

ĮKOPIMO PASAS

Valstybė: JAPONIJA

Kalnų rajonas: Atskirai stovintis vulkanas

Kelionės laikas: 2011 m. spalio 29-30 d.

Maršrutų klasė: Techninis alpinizmas

Koptas maršrutas:

Fudzijama (Yoshidaguchi keliu).

Aukštis – 3776 m.

Sunkumo kategorija – orientaciniai 2A (rus.)

Maršruto aukščių skitumas:

-maršruto pradžia 2305 m. aukštyje (Subaru Line 5th Station)

- aukščių skirtumas 1471 m.

Maršruto charakteristika :

- vasarą – uolinis ,
- rudens - žiemos periodu: kombinuotas.

Įkopimo tvarkaraštis:

Spalio 29 d. pakilta iš Kawaguchiko „muzikiniu keliu“ iki nakvynės kalnų namelyje

Sato Goya (2305 m.)

Spalio 30 d. – kopimas į viršūnę ir nusileidimas .

Laikas praleistas įkopime:

- kopimas – 5,5 val. (kopimas pradetas 3.30 val. ryte, įkopta 9 val.)
- nusileidimas - 3,5 val.

Metereologinės sąlygos:

Kopimo metu – normalios, nusileidimo metu – lietus ir sniegas.

Komandos dalyviai:

1. Vytautas Bukauskas – vadovas, Tel. 8687 33303, bukauskasv@yahoo.com
2. Mykolas Bukauskas
3. Andrius Baublys
4. Jurgina Latvėnaitė
5. Rada Matulevičienė
6. Vilius Šaduikis
7. Laimutė Vološkevičienė
8. Albinas Vološkevičius

Erdvilas Adomaitis (iki 3000 m.)

Giedrius Sudikas (iki 3400 m.) .



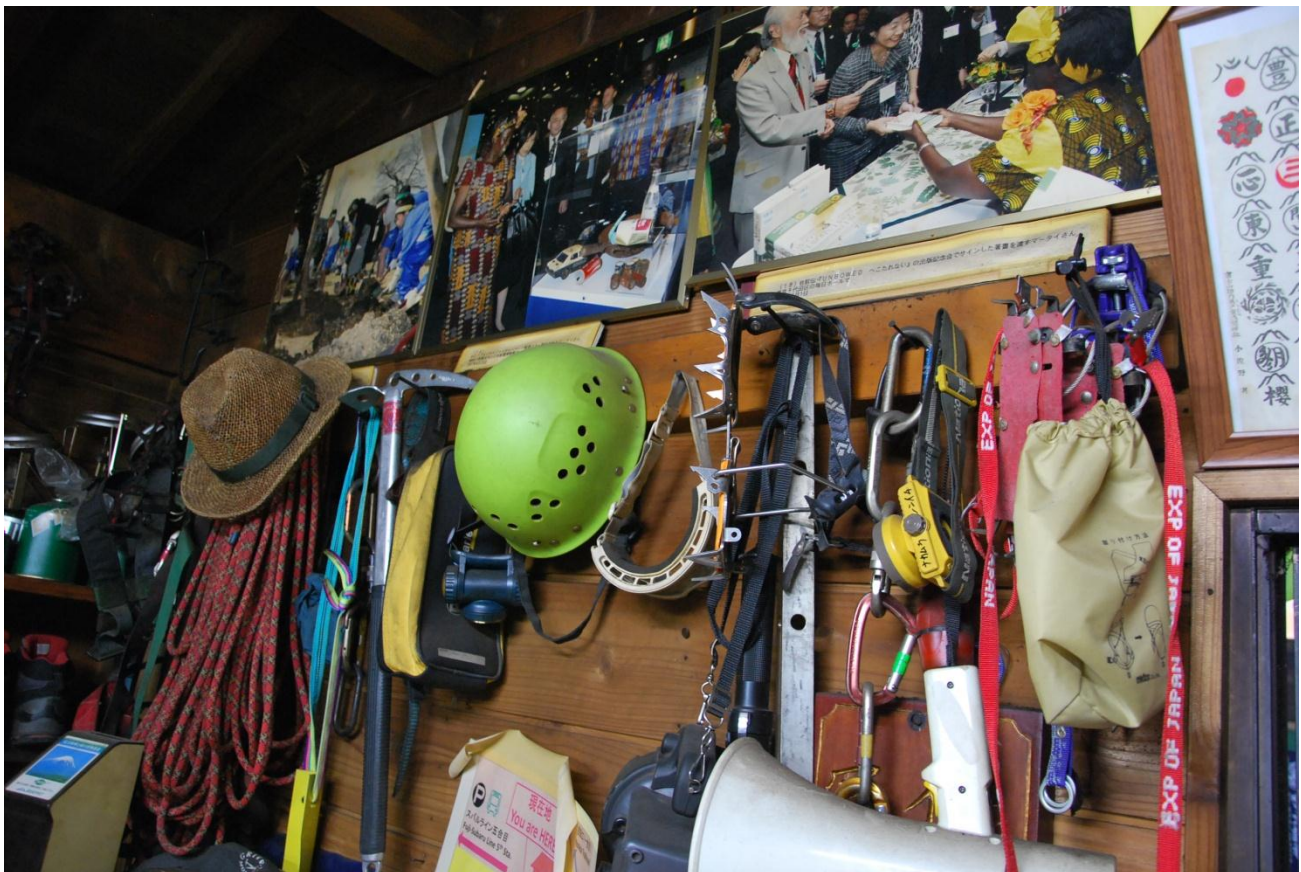
Grupė **Kawaguchiko** miestelyje prieš kopimą (iš kaitės į dešinę) pirma eilė:
*Jurgina Latvėnaitė, Vilius Šaduikis, stovi Erdvilas Adomaitis, Giedrius Sudikas, Vytautas Bukauskas,
Laimutė Vološkevičienė, Albinas Vološkevičius, Andrius Baublys, Rada Matulevičienė, Mykolas Bukauskas.*

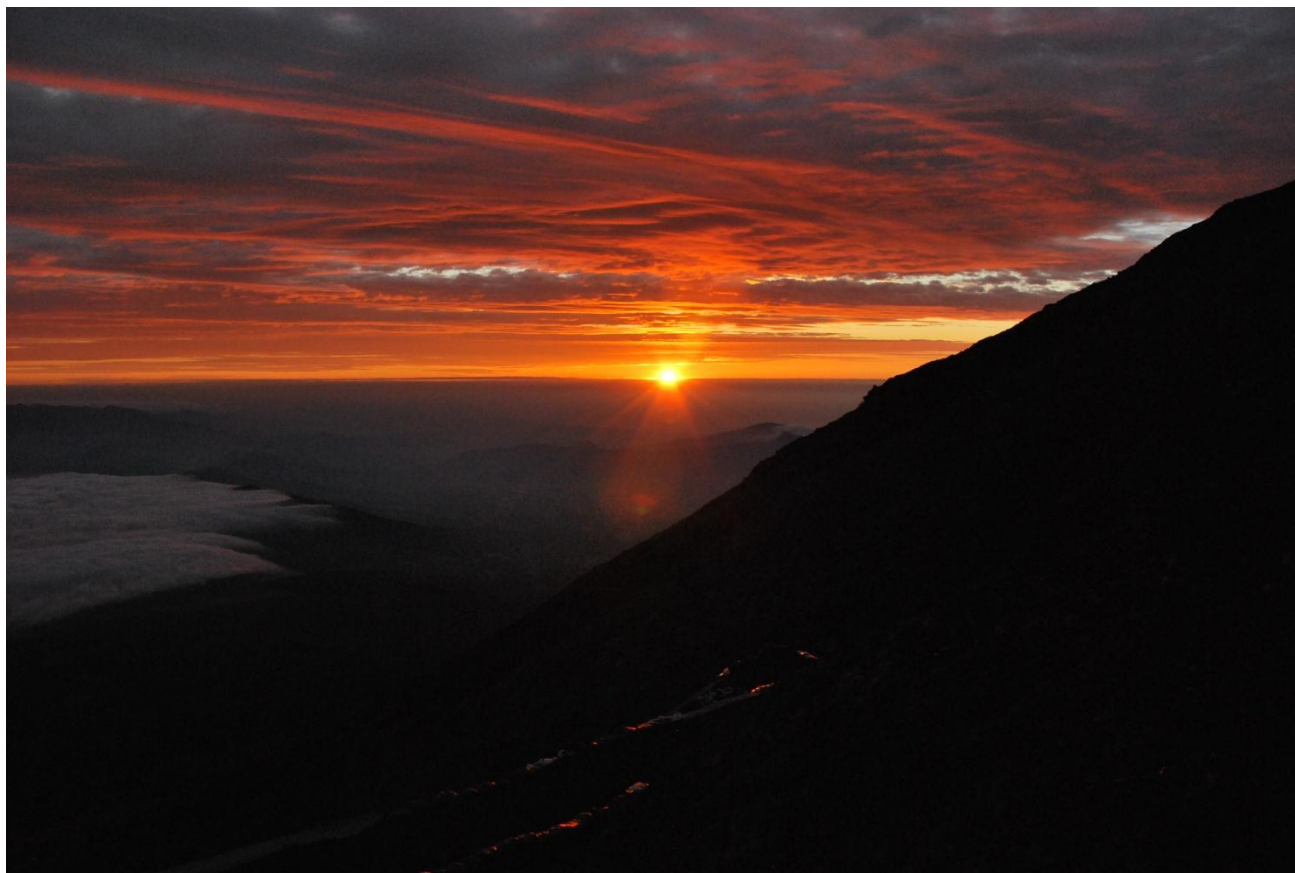


Fudzijamos šlaitai ir **Sato Goya** kalnų prieglauda (230j m).

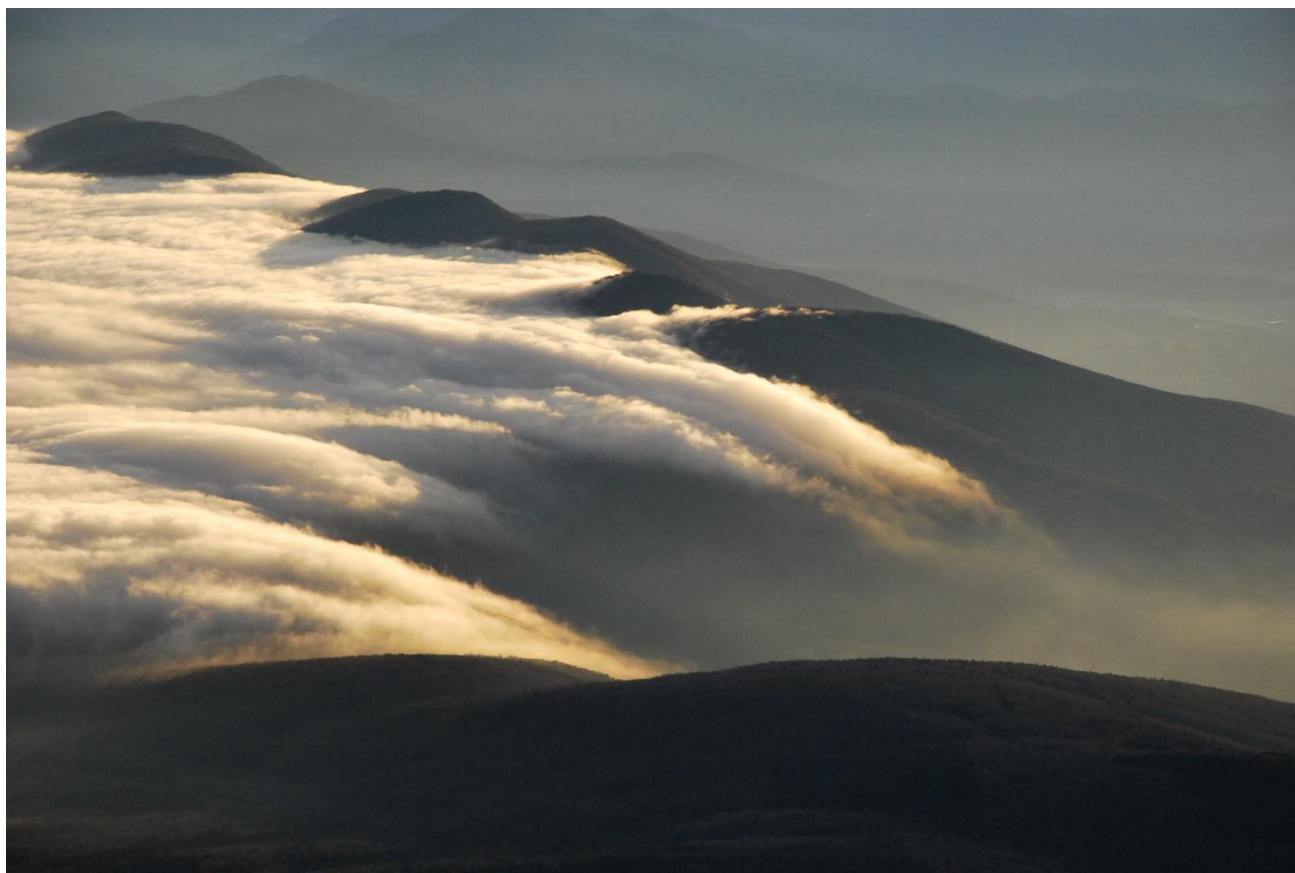


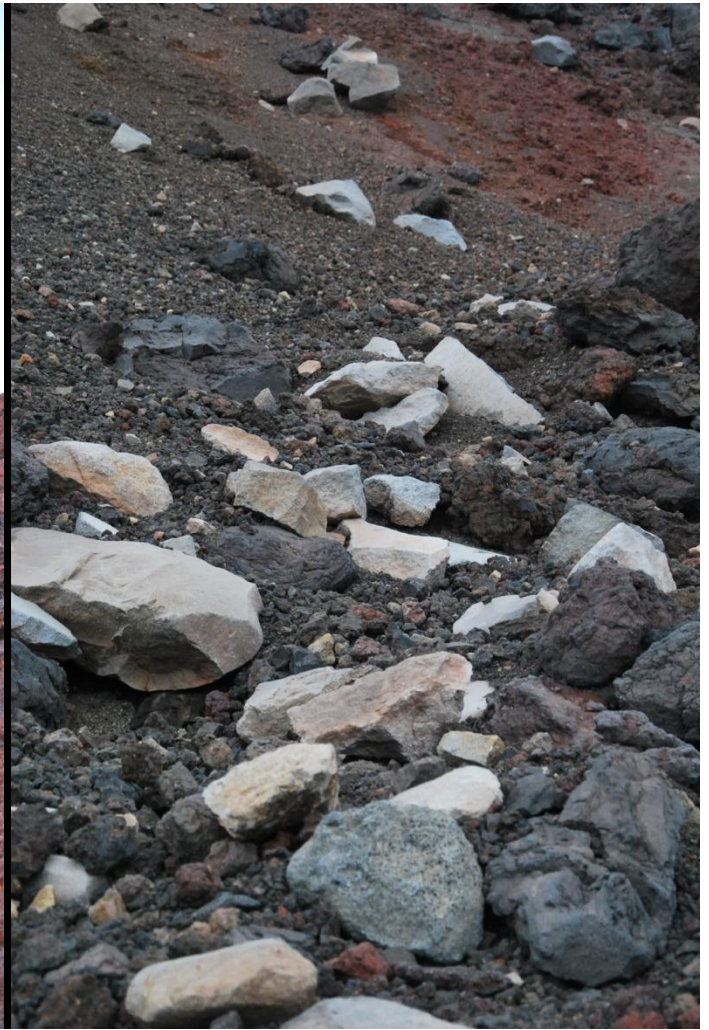
Sato Goya kalnų prieglauda ir jos šeimininkas Sato.





Saulėtekis ant Fudzijamos šlaitų svarbiausias momentas visiems japonams kopiantiems į šį kalną.





Maršruto charakteristika : vasarą – uolinis , rudens - žiemos periodu: kombinuotas



Fudzijamos krateris paskutinį kartą išsiveržimą matė 1707 m. Krateris turi 8 viršūnes. Perimetras 4 kilometrai.



2011 spalio 30 d. 9:00 val. lietuviškos vėliavos ant Japonijos „stogo“. Pirmoji lietuvių grupė įkopusine ne sezono metu.



Kopimo **rytiniu** šlaitu maršrutas (Yoshidaguchi keliu).

